



Fenêtres sur les patrimoines

# À l'aventure dans le village de Ceyras !

LES BALADES LUDIQUES ET FAMILIALES

Office de tourisme Destination Salagou, Place Jean-Jaurès, 34800 Clermont l'Hérault  
+ 33 (0)4 67 96 23 86 - [tourisme@cc-clermontais.fr](mailto:tourisme@cc-clermontais.fr)  
[www.destination-salagou.fr](http://www.destination-salagou.fr)





Au bord de la rivière Lergue, **Ceyras** s'est construit autour de son église et de son ancien château aujourd'hui disparu. Ses ruelles permettent de sortir du village et de rejoindre la chapelle Notre-Dame d'Hortus datée du XIV<sup>e</sup> siècle. Puis, des chemins de vignes conduisent à la découverte des paysages ceyraçais avant de rejoindre l'ancien aqueduc du seigneur qui, au XVII<sup>e</sup> siècle, irriguait ses jardins. La cave coopérative, aujourd'hui transformée en médiathèque et en salle polyvalente, est un témoin de la viticulture encore présente sur le village.

Commencer par observer l'ancienne cave coopérative et les anciens bains municipaux qui lui font face **1**.

Dos à la cave coopérative, partir à droite dans la rue de la Cambalade. Observer la mairie et le monument aux morts **2**.

Tourner à gauche dans la rue de l'église et continuer tout droit, rue de la Lergue. Profiter de la vue **3**.

Prendre à droite dans la rue de la Ville et tout de suite à droite dans la rue du Château, pour se rendre devant l'entrée de l'église **4**.

Passer sous le porche de la rue pour rejoindre la place et observer la colonne de la Vierge **5**.

Tourner le dos à la Vierge et marcher tout droit pour rejoindre la Grand Rue. Tourner à droite dans la rue de la Pompe. Au bout, prendre à gauche, rue de la Chicane. Au stop, tourner à droite, puis passer sur le pont. Attention à la circulation ! Avant la croix, emprunter le chemin de l'Aveyro, sur la droite. Au bout du chemin goudronné, au niveau du portail de la grande maison, prendre le chemin à gauche, qui passe entre le hangar agricole et la vigne, pour rejoindre la chapelle Notre-Dame d'Hortus **6**.

Tourner le dos à la chapelle et s'engager sur la route. Au carrefour, au niveau de la croix, traverser très prudemment pour rejoindre le chemin qui passe entre les vignes. À la fourche, continuer tout droit sur le chemin qui monte légèrement. Au croisement suivant, prendre à gauche sur le chemin goudronné. À la prochaine intersection (après les oliviers), tourner à gauche, en direction du village. En chemin, répondre à la question **7**.

Poursuivre sur ce chemin puis au croisement, continuer tout droit (ne pas prendre l'allée des Grenadiers.) Quitter le chemin des Faysses pour celui du Pioch, sur la droite. Continuer tout droit sur le chemin, pour rejoindre l'aqueduc du seigneur, qui alimentait son jardin en eau **8**.

Poursuivre sur le chemin qui monte, puis sur la gauche, au niveau de la route de Saint-André. Traverser le passage piéton, tourner à gauche dans la Grand Rue, puis de nouveau à gauche dans la rue Teissier. Au bout de cette rue, prendre à droite, puis à gauche, pour retourner à la cave coopérative. Fin de la balade !



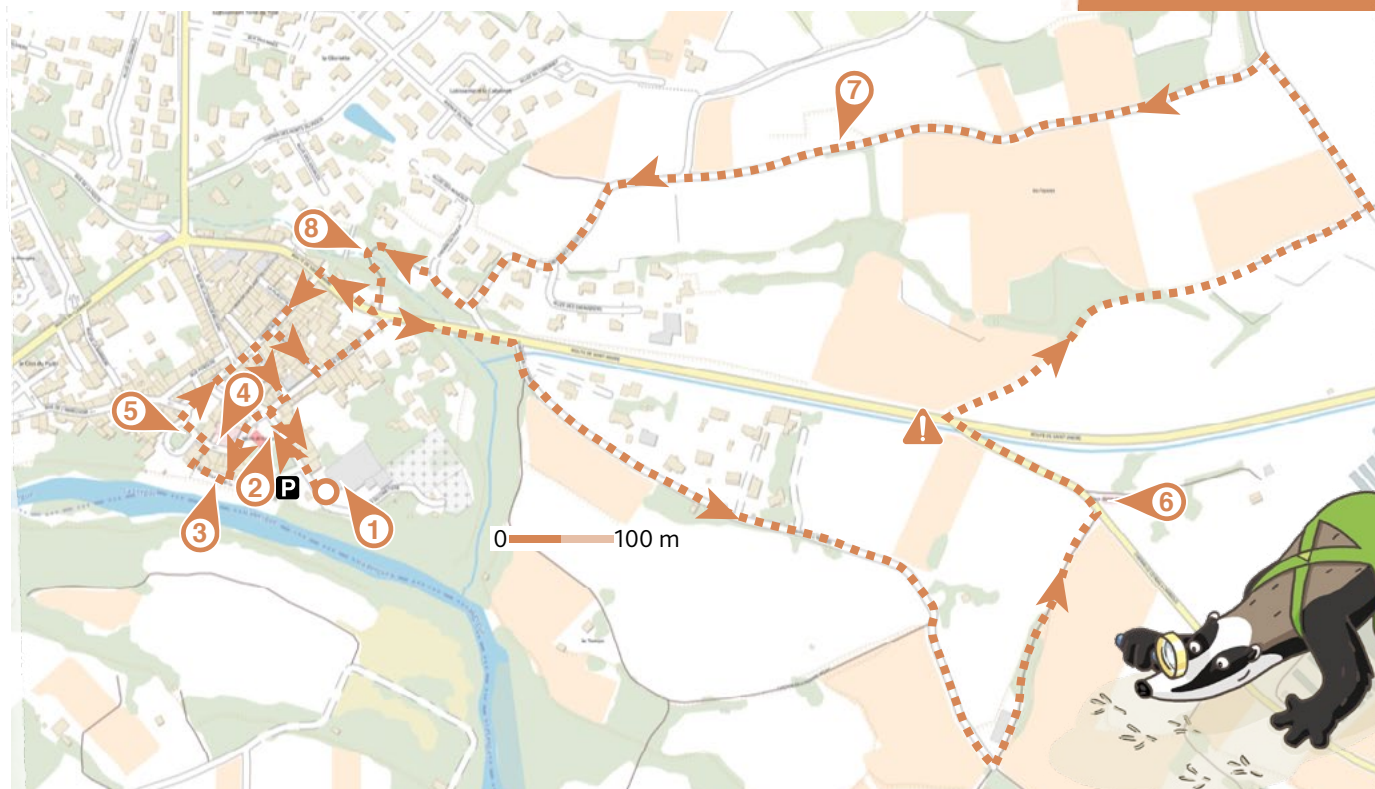
Niveau  
**MOYEN**

Durée  
**1H30**

Parcours  
**3,7 KM**

Départ : Cave coopérative  
GPS : 43.643140N / 3.459363E

Soyez vigilants avec vos enfants, notamment sur les zones non piétonnes. Le parcours s'effectue sous votre entière responsabilité. La société Randoland et l'Office de tourisme Destination Salagou déclinent toute responsabilité en cas d'accident.





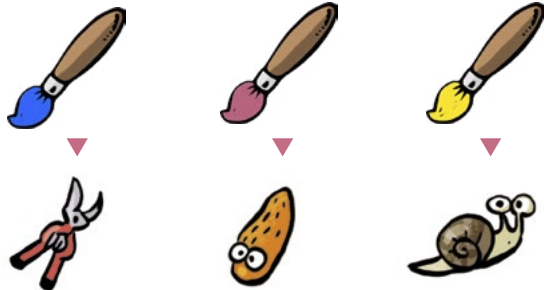




## 1. La cave coopérative

En face de la cave, il y avait les anciens bains municipaux. Sur la façade, un homme est installé au bord de l'eau. De quelle couleur est son maillot ?

> Tu vas découvrir la première étape de l'inspecteur Rando.



## 2. Le monument aux morts

Quelle silhouette correspond à l'animal perché au sommet du monument ?



## 3. La vue sur la Lergue

Quelle photo a été prise d'ici ?



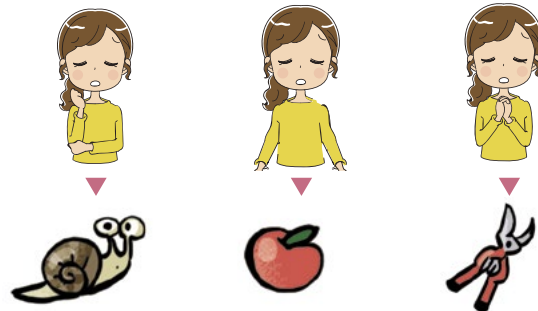
## 4. L'église Saint-Saturnin

Quelle photo correspond à un visage sculpté sur la façade de l'église ?



## 5. La colonne de la Vierge

Observe les bras de la Vierge. Une seule de ces fillettes tient les siens dans la même position, laquelle ?



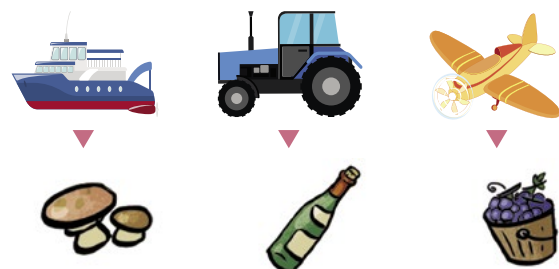
## 6. La chapelle Notre-Dame d'Hortus

Quel dessin correspond à ce que tu vois sur le toit de la chapelle ?



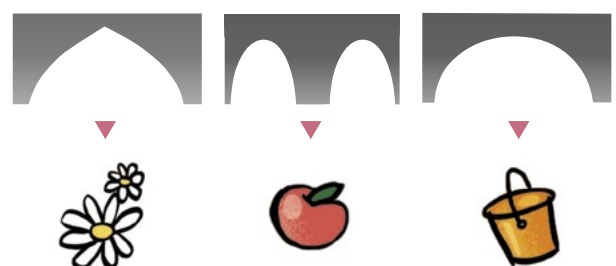
## 7. En chemin

L'agriculture s'est développée à la fin de la préhistoire, il y a très très longtemps. Bien plus tard, la révolution industrielle a transformé les méthodes de production agricole. À ton avis, quelle invention a changé la vie des paysans ?



## 8. L'aqueduc du Rieu

Quel schéma correspond à cet aqueduc ?







## Ceyras

**RANDOLAND.FR**

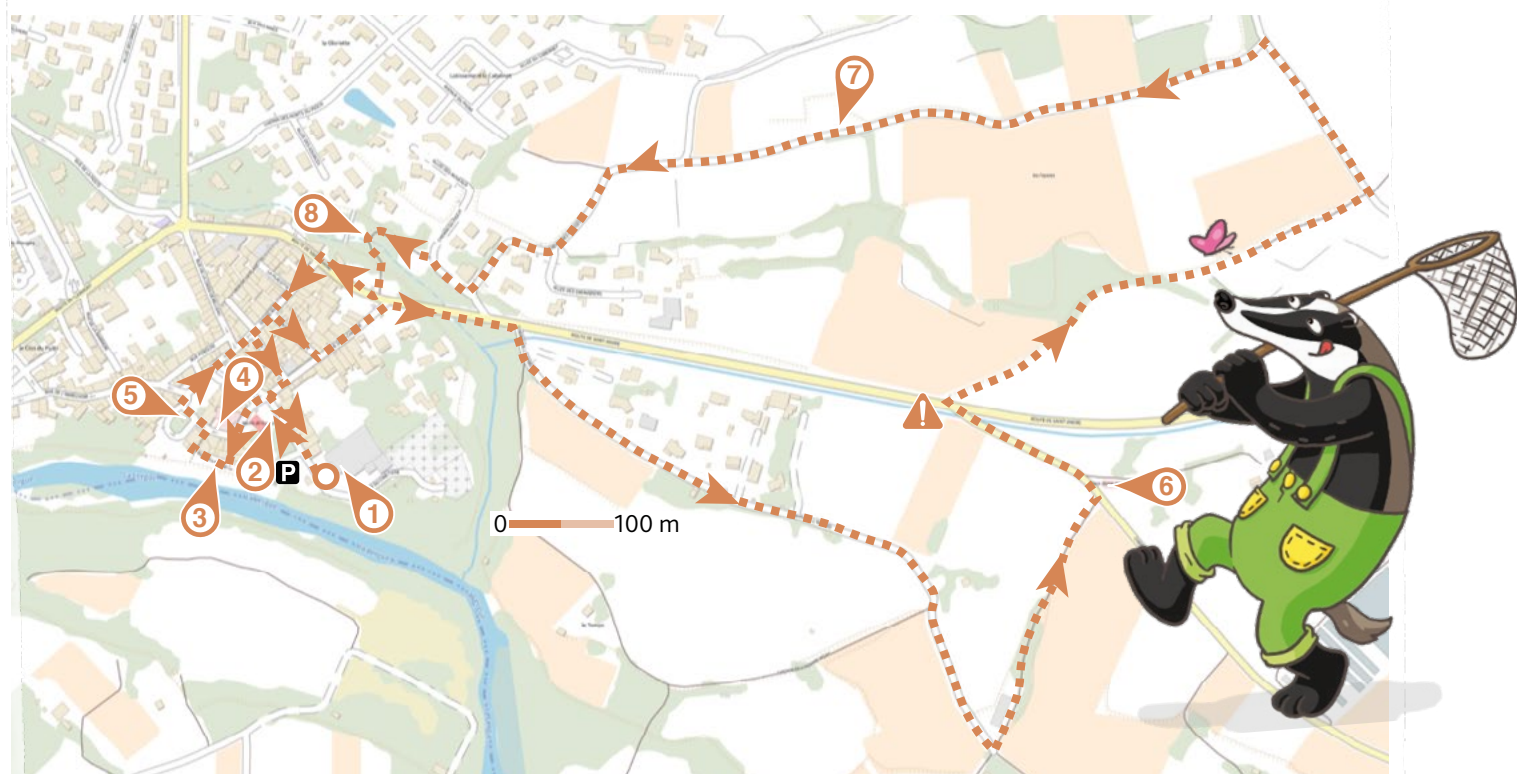
La Lergue semble calme mais mieux vaut se méfier de l'eau qui dort, car grâce à sa puissance, elle a fait tourner de nombreux moulins construits sur ses bords. Il en existe un sur la commune de Ceyras, appelé le moulin de Rabieux. Ayant d'abord servi à la fabrication d'un produit utilisé pour le traitement des plantes, il a ensuite été transformé en moulin à blé. Mais le fait le plus marquant de ce moulin est la fabrication de sa propre énergie électrique par une turbine immergée dans la Lergue. Si son activité a cessé à la mort de son propriétaire, il produit toujours de l'électricité, grâce à la puissance de l'eau.

**Avec l'inspecteur Rando, découvre l'identité du propriétaire qui, jusqu'en 1967, a fait moudre du blé dans ce moulin !**

### SUIS LA PISTE !

À chaque point indice, lis bien les indications de la page suivante et reporte tes réponses dans la grille du bas de page. Tu disposes du plan ci-dessous. À l'emplacement des pastilles numérotées, lis les indications qui te permettront de résoudre l'énigme principale.

À l'**Office de tourisme** ou sur [www.randoland.fr](http://www.randoland.fr), tu pourras vérifier, avec le code énigme, si tu as trouvé la bonne réponse. Sur ce site internet, découvre aussi toutes nos balades, partout en France !





Pour toutes les activités de cette fiche, reporte les réponses trouvées dans la grille de bas de page, en face des chiffres correspondants.

## 1. La cave coopérative

Observe la cave coopérative. Quel objet correspond à celui servant d'enseigne, à gauche d'une porte du rez-de-chaussée ?



3+1



8+5



9+6

Résous l'opération notée sous la bonne image.

>Note ton résultat, en lettres, dans la grille.

## 2. Le monument aux morts

Retrouve le nom de famille d'Albin.

Classe ensuite les lettres de ce nom dans l'ordre alphabétique.

EXEMPLE RANDOLAND > AADDLNNOR

>Reporte ta réponse dans la grille.

## 3. La vue sur la Lergue

Quelle photo a été prise d'ici ?



ÉGLANTINE



GUILLAUME

>Écris le prénom du bon photographe dans la grille.

## 4. L'église Saint-Saturnin

Repère la haute tour carrée de l'église. Quel imposant objet vois-tu à son sommet ?

>Inscris ta réponse dans la grille.

## 5. La colonne de la Vierge

Deux amis ont décrit la position des mains de la statue. À toi de déchiffrer ce qu'ils ont voulu dire, en remettant les mots dans le bon ordre.

CYNTHIA a mains les Elle jointes.

GEORGES ouvertes Ses sont mains terre tendues vers la et.

>Note le prénom de celui qui a raison dans la grille.

## 6. La chapelle Notre-Dame d'Hortus

De quelle couleur est l'inscription au-dessus de la porte d'entrée ?



BLUE



GREY



PINK

>Reporte cette couleur en anglais dans la grille.

## 7. En chemin

Te voilà à proximité de vignes ! Déchiffre le code suivant pour trouver le verbe qui signifie « récolter le raisin » :

W-F-O-E-B-O-H-F-S

Pour cela, remplace chaque lettre de ce code par celle qui vient juste avant dans l'alphabet.

EXEMPLE S-B-O-E-P=RANDO

>Inscris le mot découvert dans la grille.

## 8. L'aqueduc du Rieu

Combien a-t-il d'arches ? Remplace ce nombre par la lettre qui a cette position dans l'alphabet !

EXEMPLE 1=A; 2=B; etc.

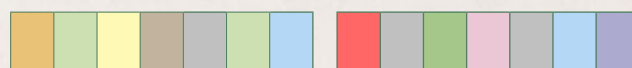
>Note la lettre découverte dans la grille.

Remets en ordre les caractères des cases colorées pour retrouver le nom du propriétaire recherché :

GRILLE RÉPONSE

1.	>																			
2.	>																			
3.	>																			
4.	>																			
5.	>																			
6.	>																			
7.	>																			
8.	>																			

TA RÉPONSE



Code énigme : 3417501M

+ de  
10 ans



## Ceyras

Sur la commune de Ceyras, l'inspecteur Rando remarque qu'il y a de nombreuses parcelles de vignes. Il est donc surpris d'apprendre qu'elles ont bien failli disparaître, comme partout en France à la fin du XIX<sup>e</sup> siècle, à cause d'un insecte nuisible pour la vigne, le phylloxéra. À cette époque, importé accidentellement des États-Unis, le phylloxéra fait des ravages. Vivant d'abord sur les feuilles des vignes, il poursuit « son emménagement » en s'attaquant aux racines, ce qui a pour effet de tuer les plants. Après avoir tenté plusieurs méthodes inefficaces, un botaniste défend alors celle-ci : greffer sur des racines de vignes américaines, plus résistantes aux piqûres du puceron, les parties aériennes des vignes européennes.

Aide l'inspecteur Rando dans son enquête pour découvrir l'identité de l'homme qui a sauvé les vignobles français des ravages causés par le phylloxéra !

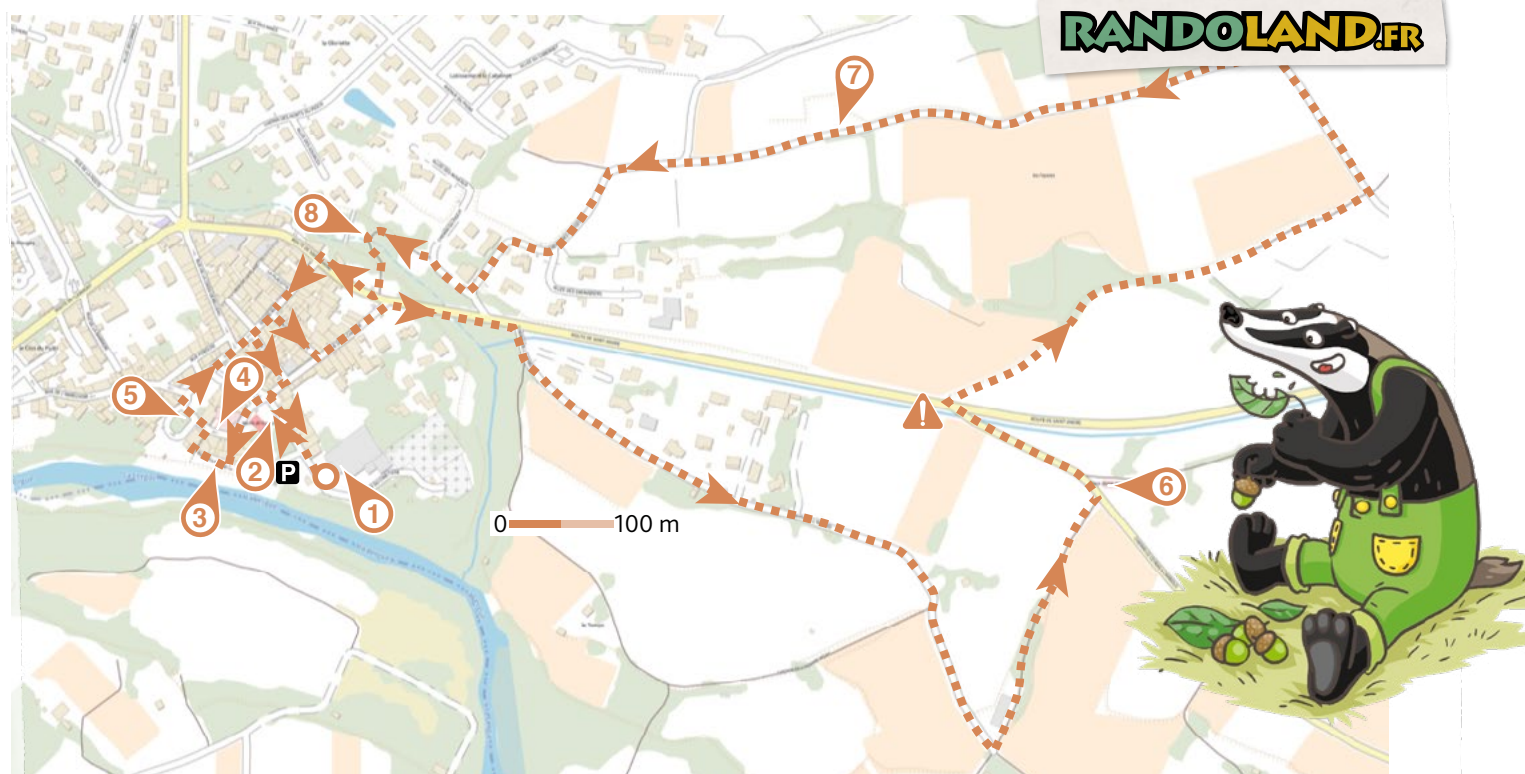
### LISTE DES BOTANISTES

Alexis JORDAN, né le 29 octobre 1814  
Édouard LEFÈVRE, né le 20 janvier 1839  
Élie-Abel CARRIÈRE, né le 4 juin 1818  
Gaspard LEPIBAUDOIS, né le 12 août 1797  
Henri Ernest BAILLON, né le 30 novembre 1827  
Jules-Émile PLANCHON, né le 21 mars 1823  
Augustin GOMONT, né le 11 mai 1839  
Nestor Léon MARCHAND, né le 13 avril 1833  
Paul ALEXANDRE, né le 20 juillet 1838

### SUIS LA PISTE !

Tu disposes du plan ci-dessous. À l'emplacement des pastilles numérotées, lis les indications qui te permettront de résoudre l'énigme principale.

À la fin de ta balade, rends-toi à l'Office de tourisme pour vérifier ta réponse. Tu peux aussi la vérifier sur le site [www.randoland.fr](http://www.randoland.fr) et gagner des points bonus !





Lors du passage devant chacun des indices, lis attentivement les indications fournies. Elles te permettront, au fil de la balade, de résoudre l'énigme principale.

## 1. La cave coopérative

En haut de la cave coopérative, entre la première et la deuxième fenêtre, quels sont les 4 lettres que tu peux lire ? Range-les dans les cases ci-dessous dans l'ordre alphabétique.

EXEMPLE RANDO > ADNOR

--	--	--	--

>Raye de la liste le nom du botaniste dans lequel tu retrouves toutes les lettres des cases bleutées.

## 2. Le monument aux morts

Observe bien les différentes inscriptions sur le monument aux morts pour répondre à cette question.

« Dans la liste des botanistes je suis né 112 ans avant que Joseph Prat ne meure. M'as-tu reconnu ? »

>Le botaniste né l'année découverte n'est pas celui recherché. Supprime-le de la liste !

## 3. La vue sur la Lergue

Pour découvrir dans quelle commune la Lergue prend sa source, déchiffre le code suivant :

S - P - N - J - H - V - J - F - S - F - T

Pour cela, remplace chaque lettre de ce code par celle qui vient juste avant dans l'alphabet.

EXEMPLE S - B - O - E - P = RANDO

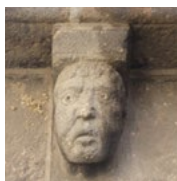
>Élimine de la liste le botaniste dont le nom de famille rime avec le mot découvert !

## 4. L'église Saint-Saturnin

Quel visage sculpté sur la façade de l'église reconnais-tu ci-dessous ?



$(5 \times 2) + 3$



$(5 \times 5) - 3$



$(5 \times 7) - 6$

Résous l'opération notée sous la bonne photo.

>Tu peux supprimer de la liste le botaniste dont le jour de naissance est identique à ton résultat.

## 5. La colonne de la Vierge

Deux amis discutent de la position des mains de la statue. Déchiffre ce qu'ils disent !

CAMILLE la statue pire car ses deux mains sont jonites.

LIAM les deux mains sont ouvertes et tendues vers la terre.

>Un des botanistes a le même nombre de lettres dans son prénom que l'ami qui a raison. Tu peux le barrer de la liste, ce n'est pas celui recherché.

## 6. La chapelle Notre-Dame d'Hortus

Sur combien de côtés le porche est-il ouvert ? Double ce nombre auquel tu supprimes 1 !

Remplace ton résultat par le mois de l'année correspondant.

EXEMPLE 1 > janvier ; 2 > février ; etc.

Le botaniste né ce mois-là est à rayer de la liste.

### INFO

Selon la légende, lors d'un violent orage, un berger se serait abrité dans la chapelle avec son troupeau. En remerciement, il aurait construit ce porche.

## 7. En chemin

Le nom donné à la science qui étudie la vigne, les cépages et le raisin est l'AMPELOGRAPHIE. Sachant qu'une voyelle vaut +1 et une consonne +2, calcule la valeur de ce mot !

EXEMPLE RANDO = 2 + 1 + 1 + 2 + 1 = 7

>Tu peux enlever de la liste le botaniste dont le jour de naissance correspond à ton résultat.

## 8. L'aqueduc du Rieu

Combien y a-t-il d'arches sur cet aqueduc ?

>Si ta réponse est un chiffre pair alors élimine le botaniste dont le prénom commence par une consonne. Si le chiffre est impair élimine celui dont le prénom commence par une voyelle !

Tu devrais maintenant connaître l'identité du botaniste qui a aidé à sauvegarder les vignobles.

TA RÉPONSE

Code énigme : 3407601G